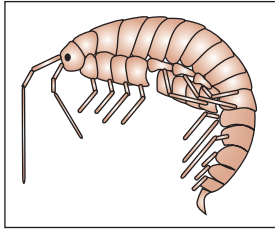
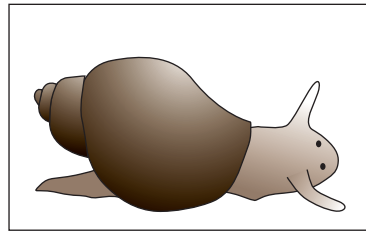


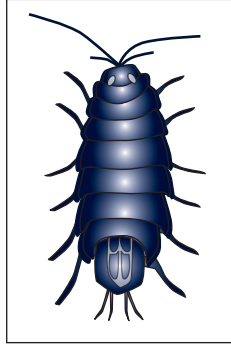
Figur 180. Vandløbets dyr.



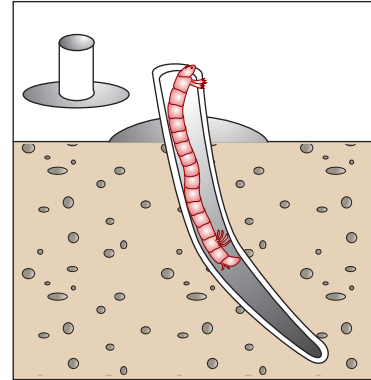
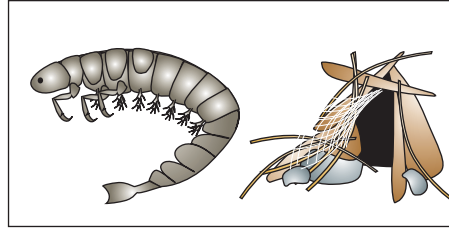
a
Ferskvandstangloppen er en ituriver som finder detritus med sine kæber. Den er en hurtig svømmer som søger skjul mellem planterne.



c
Mosesneglen er en skraber. Med sin lange raspetunge skraber den algebælægninger af sten og planter.

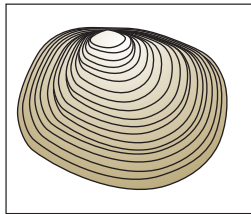


b
Vandbænkebideren er både ituriver og sedimentæder. Den kravler rundt i planter og aflejret detritus.

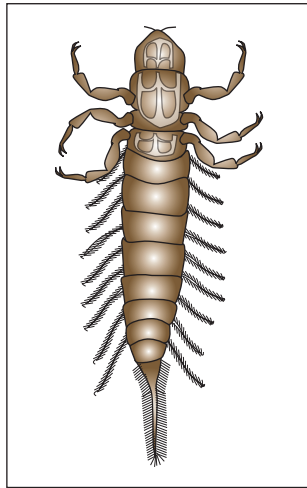


d
Hulevårfluelarven er en passiv filtrator. Den bygger sit hus på en sten i strømmen i vandløbet. Ved husets åbning spinder den et fangstnet som kan fange føden, når den passerer forbi i strømmen.

e
Den røde dansemyggelarve er sedimentæder. Den indsamler sediment omkring åbningen af sit rør.



f
Ærtemuslingen er en aktiv filtrator og sedimentæder. Den lever nedgravet i bunden, og skaber med gællerne en vandstrøm ind gennem sit ånderør, videre gennem gællerne som frafiltrerer fødepartikler og ud gennem det andet ånderør. Sammen med fødepartikler fra vandet vil den også indtage opløst bundmateriale. Ærtemuslingen kan derfor både leve i rindende og stillestående vand.



g
Dovenfluelarven er et rovdyr som lever i blød bund. Den kan fastholde byttet med sine kindbakker der fungerer som en klo.